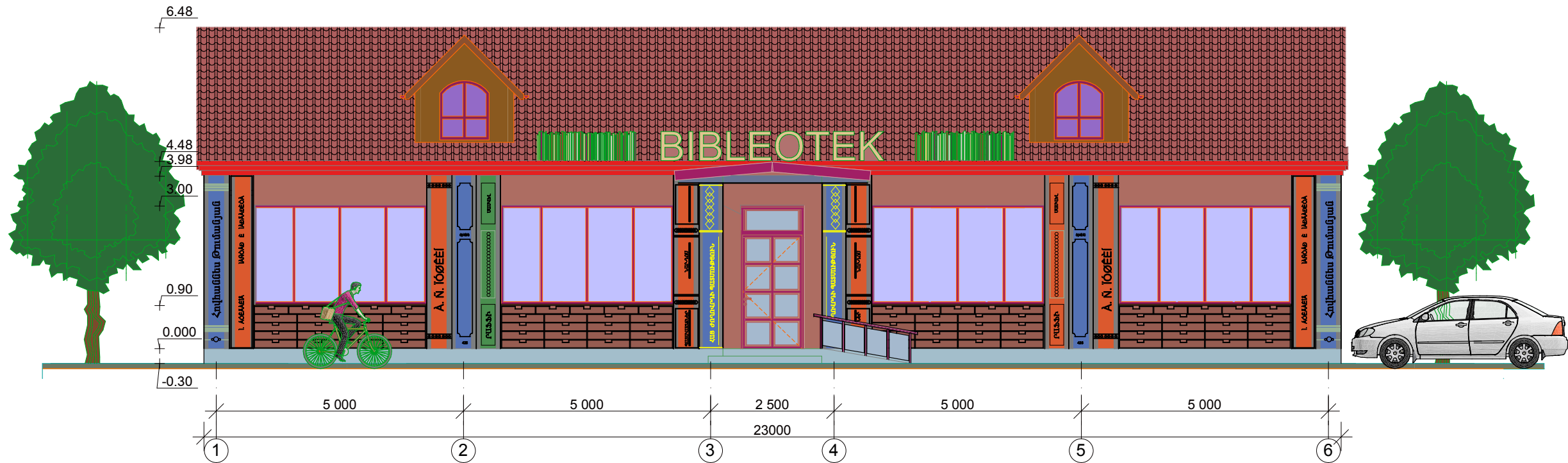
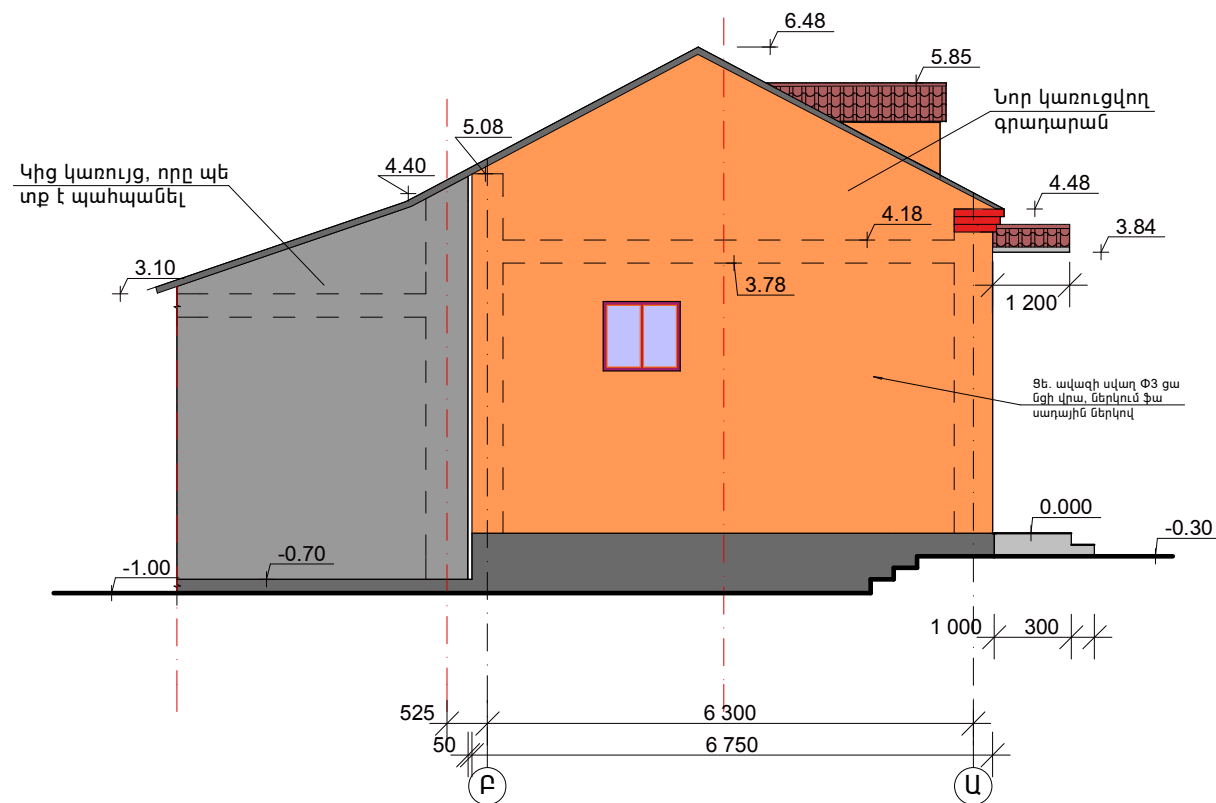


ԳԼԽԱՎՈՐ ՃԱԿԱՏ ԸՍՏ «Ա» ԱՌԱՆՅՔԻ

Մ 1:100



ՃԱԿԱՏ «Բ-Ա»  
Մ 1:100



ԾԱՆՈԹՈՒԹՅՈՒՆ

1. Շենքի գլխավոր ճակատը նախատեսվում է սվաղել g/w սվաղի շաղախով Փ3 Bp-I 100x200 ցանցի վրա: Այնուհետև այն երեսապատվում է պենոպոլիստիրոլի ձևավոր երեսաշերտով գրքերի և դարակաշարերի տեսքով:
2. Կողային ճակատները նախատեսվում է սվաղել g/w շաղախով, Փ3 Bp-I, 100x200 ցանցի վրան ներկել ճակատային ներկով՝ նախորոք ծեփամածկելով:
3. Տանիքի գույնը նախատեսված է մուգ շագանակագույն մետաղակղմինդրից: Ջրատարները նույն գույնի հարթ թիթեղից:
4. Բոլոր պատուհանների վրա նախատեսվում է ճաղավանդակներ քառակուսի խողովակից՝ մուգ շագանակագույն գույնի:

ՊԱՅՄԱՆԱԳԻՐ՝ ԵՔ- ՊԸԱՇՁԲ - 14/464					
Ք. ԵՐԵՎԱՆ, ՇԵՆԳԱՎԻԹ ՎԱՐՉԱԿԱՆ ՇՐՋԱՆԻ ԳՐԱԴԱՐԱՆԻ ԿԱՌՈՒՑՈՒՄ					
Նախագծեց	Ս. Զուրով	ՃԱՐՏԱՐԱՊԵՏԱ - ՇԻՆԱՐԱՐԱԿԱՆ ՍԱՍ	ՓՈՒԼ	ԹԵՐԹ	ԹԵՐԹԵՐ
ՆԳՃ	Յ. Գոլկեսիյան		ԱՆ	ՃՇ - 7	30
ԳԼԽԱՎՈՐ ՃԱԿԱՏ ԸՍՏ «Ա» ԱՌԱՆՅՔԻ Մ 1:100			«ՍՈՒՖԵՏ» ՍՊԸ		